



El grup municipal PSM-IniciativaVerds-Entesa a l'Ajuntament de Palma presenta al proper Plenari, previ dictamen de la Comissió Informativa corresponent, la següent **PROPOSICIÓ** relativa a:

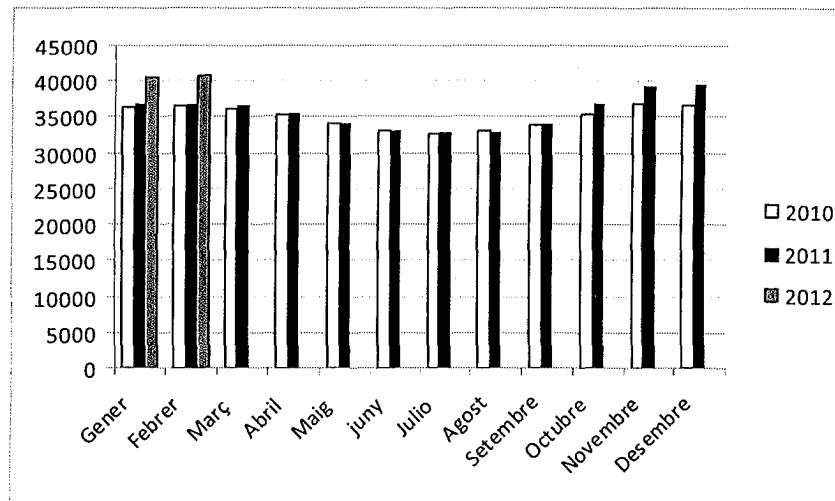
PALMA: + ATUR, - EMPRESSES, - OCUPACIÓ

EXPOSICIÓ DE MOTIUS

Des de que governa el Partit Popular:

1. **L'atur** no deixa d'augmentar: Palma assoleix el record de persones en atur: 40.757 (febrer 2012)

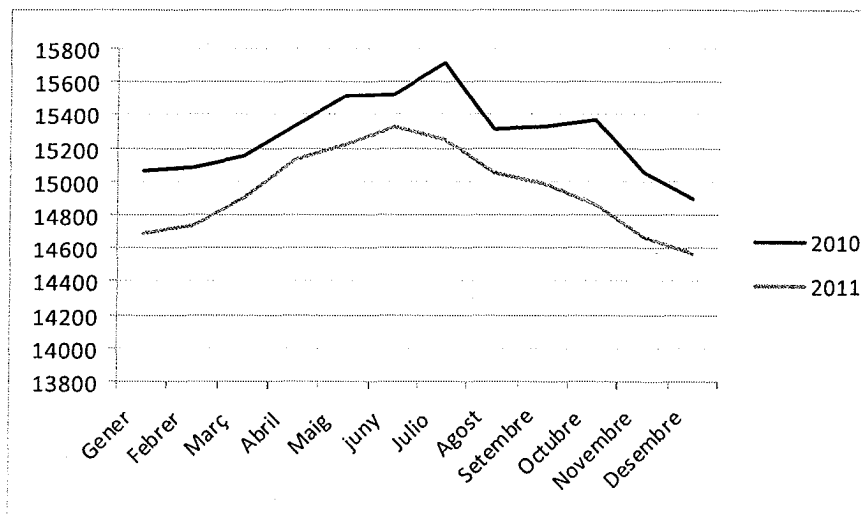
ATUR REGISTRAT PALMA



Font: SOIB

2. Les **empreses** amb treballadors/es van a la baixa: L'any 2012 comença amb un 2,4% menys d'empreses palmesanes amb treballadors que el mes de gener de l'any passat.

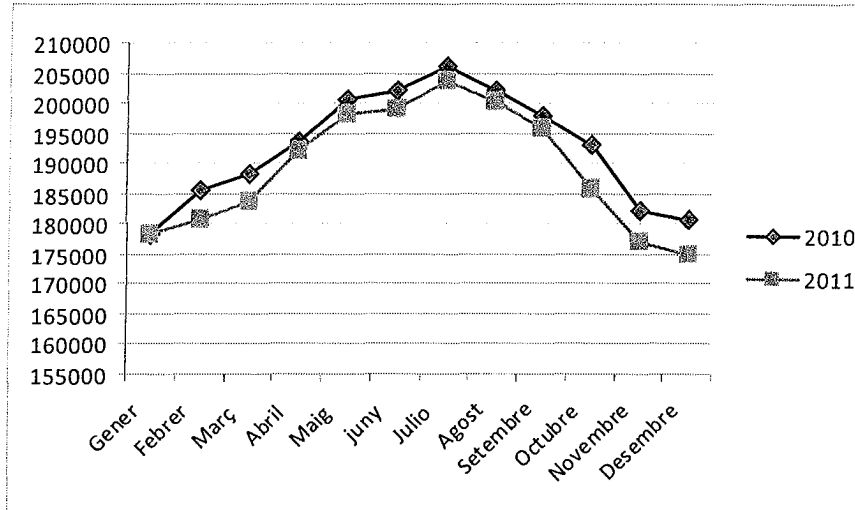
CENTRES DE TREBALL AMB AFILIATS A LA SEURETAT SOCIAL



Font: TGSS

3. L'ocupació cau en picat: La variació de juliol 2011-desembre 2011 cau un 13,3%

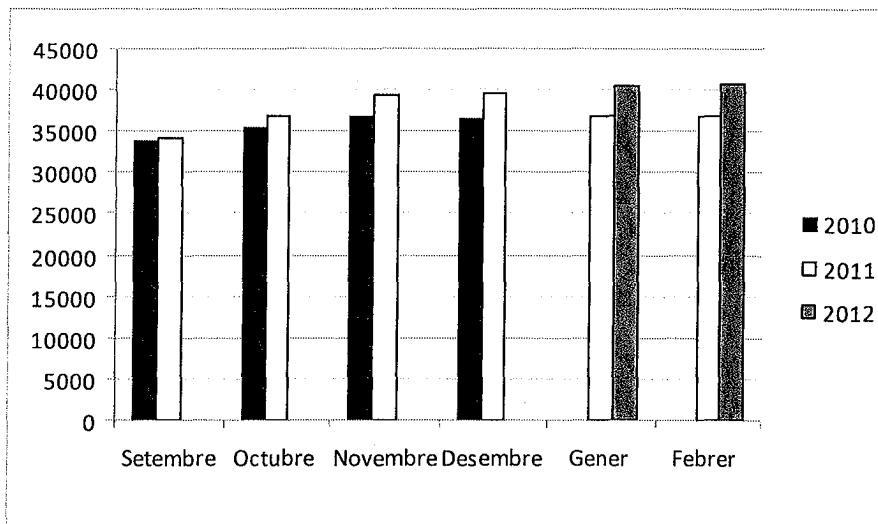
AFILIACIONS A LA SEGURETAT SOCIAL



Font: TGSS

4. I amb les **retallades** del PP: des de setembre de 2011, l'atur creix espectacularment. En el mes de febrer de enguany hi ha a Palma un 11% més de persones aturades que el mateix mes de l'any passat.

COMPARATIVA ATUIR REGISTRAT EN ELS ÚLTIMS SIS MESOS (Setembre – Febrer)



Font: SOIB



Per tot això, des del PSM-IniciativaVerds-Entesa proposam al plenari de l'Ajuntament de Palma l'adopció de la següent

PROPOSTA D'ACORD

Davant l'estafa electoral del Partit Popular, donat que durant la campanya electoral el Partit Popular va manifestar de forma reiterada que tenia un seguit de receptes per sortir de la crisi i crear nous llocs de treball.


I, a la vista de les dades presentades on s'evidencia l'increment de l'atur, la destrucció d'empreses, i les greus conseqüències de les retallades de serveis i drets,

L'Ajuntament Ple reprova la gestió del Batlse Sr. Mateo Isern.

Palma, 12 de gener de 2012



Antoni Verger Martínez
Portaveu del Grup Municipal
PSM-IV-ExM



Marisol Fernández Barrero
Regidora del Grup Municipal
PSM-IV-ExM